

前缘突。触须 5 对，表达式为  $1 + \frac{1}{1} + \frac{1}{1}$ ；第 1 对触须短指状，较粗，位于腹面；第 2 对背触须较长，一般向背面伸展；第 3 对背触须长于第 2 对，向腹面伸展；第 1 对背触须乳突状，第 2 对叶片状。前 4 对背、腹须均为叶片状；第 1 对背须最大，向后渐小，但都大于腹须；第 3 体节的腹须最大。疣足具两种刚毛，复型刺状和简单型足刺状刚毛 8—10 根，其中简单足刺状刚毛约为 6 根。从第 5 对疣足开始，疣足背须为心形，腹须圆锥形，刚毛为复型刺状，足刺伸出刚毛叶末端。中部疣足有刺状复刚毛 1 束和 1 根简单型足刺状刚毛。

幼小个体长 4.5mm，宽 0.62mm（含疣足），具 41 个体节。

**地理分布** 南海西沙群岛。终生浮游生活。

### E. 复眼蚕亚科 Alciopinae Wu et Lu, 1993

口前叶不突出眼前；吻长，具长管状角，但无乳突；无第 2 对腹触须，雌体具受精囊。本亚种有 4 属，除复眼蚕属 *Alciopa* A. et M. -Edwards, 1853 外，其它 3 属在我国均发现：

#### 属的检索表

- |       |                 |                    |
|-------|-----------------|--------------------|
| 1 (2) | 刚毛为复型刺状 .....   | 3                  |
| 2 (1) | 刚毛全为简单型毛状 ..... | 水蚕属 <i>Naiades</i> |
| 3 (4) | 刚毛叶末端具端须 .....  | 明蚕属 <i>Vanadis</i> |
| 4 (3) | 刚毛叶末端无端须 .....  | 角蚕属 <i>Torrea</i>  |

### XIX. 角蚕属 *Torrea* Quatrefages, 1850

体较长，圆柱状。口前叶具 5 个头触手和 1 个带晶体的大眼。吻可翻出，具两个长须状的管状角。体前部 3 个围口体节具 3 对触须，表达式为  $1+1+1$ 。前两个疣足退化，具刚毛，刚毛叶顶端无端须。雌虫有两个疣足的背须特化成受精囊。所有刚毛均为复型刺状。体节腺黑色。具两个肛须。终生营浮游生活。

模式种：角蚕 *Torrea candida* (Delle Chiaje, 1828)。

种的鉴定主要依据：吻上两管状角间的缘突存在与否。

本属全世界报道有两种，目前我国仅发现 1 种。

#### (43) 角蚕 *Torrea candida* (Delle Chiaje, 1828) (图 71)

*Alciopa candida* Delle Chiaje, 1828: 88; Krohn, 1845: 174.

*Asterope candida* Claparède, 1870: 108, pl. 10, fig. 1; Izuka, 1911: 3, pl. 1, fig. 10; Fauvel, 1953: 132, fig. 67.

*Torrea candida* Benham, 1929: 186; Стрп-Бowitz, 1948: 22, fig. 13; Dales, 1955b: 435; Imajima et Hartman, 1964: 73; Day, 1967: 188, fig. 7. 3 d f; Ушаков, 1972: 199—200, Таб.л. XXIII, 1—4; Ricci, 1987: 116—118, fig. 2.

**标本采集地** 东海和南海南沙群岛。

**形态特征** 口前叶具5个尖触手，成对触手长；中央触手结节状，位于两眼之间。吻长，与12个前部体节的长度相等，在其顶端有2个短管状角，管状角之间有4—5个乳突。眼大，呈棕红色，晶体位置朝向侧前方。3个围口体节具3对触须，第1对最大，位于眼的下方，所有3对触须之间有波状膜相连。前两个刚毛节退化，但具刚毛。雄虫的腹须长，雌虫背须特化成受精囊。正常疣足具叶片状背须和较小的卵圆形腹须，刚毛叶末端无端须，针状刚毛伸出疣足外，前面几对疣足相对较小。刚毛均为复型刺状。体节腺颜色很深，且常常横跨疣足背部形成一条带。

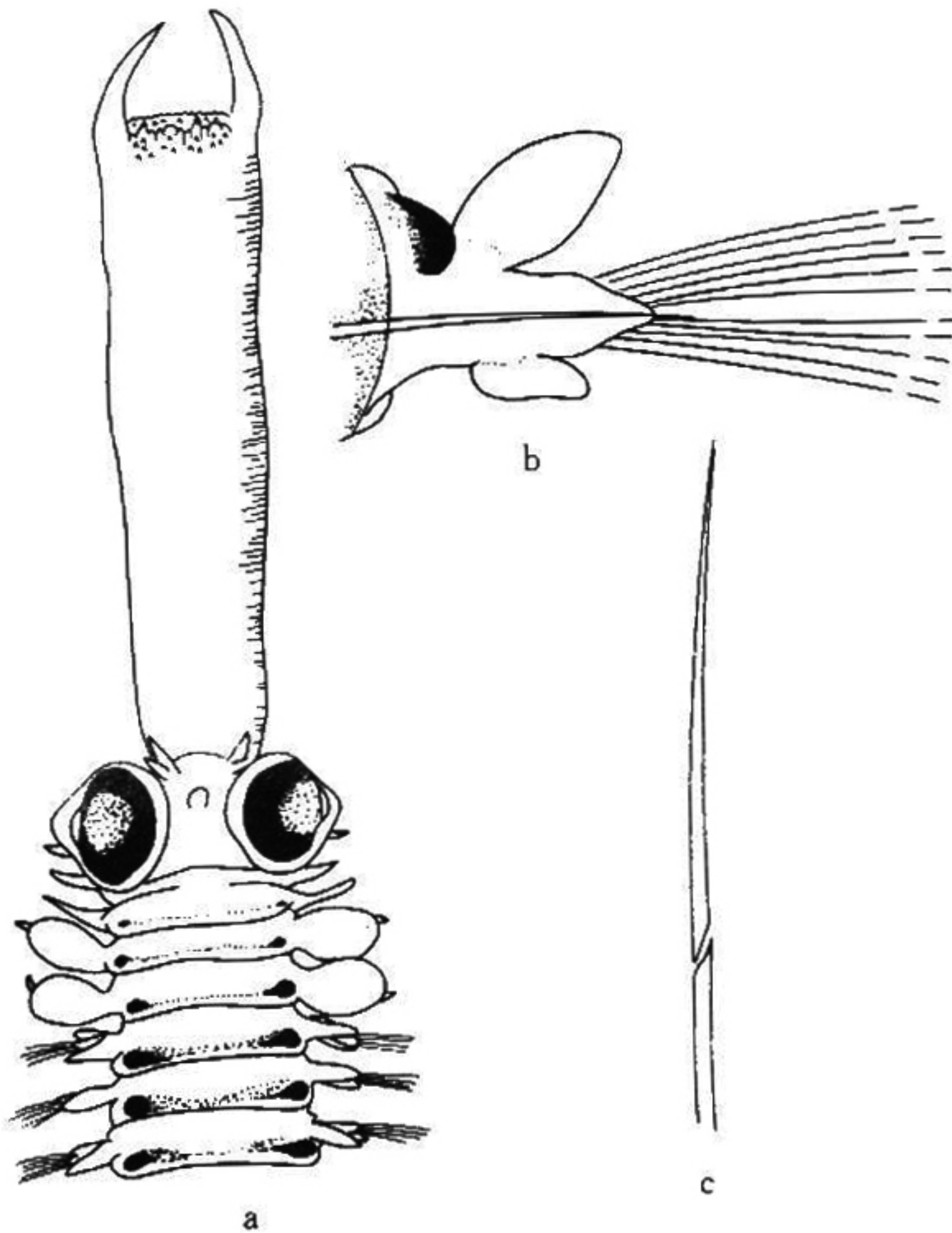


图71 角蚕 *Torrea candida* (Delle Chiaje)

a. 头部和翻吻背面观；b. 疣足后面观；c. 复型刺状刚毛。

据 Day (1967) 和 Ушаков, (1972) 报道，体长可达 250mm，宽 2—3mm，具 250—270 个体节。我们的标本体断落不完整。

**地理分布** 东海黑潮区, 南海, 日本海, 地中海, 印度洋, 大西洋, 太平洋, 热带, 亚热带上层海区暖水种。终生浮游生活。

## XX. 水蚕属 *Naiades* Delle Chiaje, 1830

具1对带晶体大眼突出于口前叶外。吻短, 具1对侧须状突。3个围口节上具触须3对, 表达式为1+1+1。前部3个刚节疣足退化, 仅具有针状刚毛1根。正常疣足具叶片状背、腹须, 所有刚毛均为简单型毛状。刚毛叶末端无端须。雌虫前两个疣足的背须形成受精囊。终生浮游生活。

**模式种:** 水蚕 *Naiades cantrainii* Delle Chiaje, 1830 本属全世界仅有1种, 我国南海有分布。

### (44) 水蚕 *Naiades cantrainii* Delle Chiaje, 1830 (图 72)

*Naiades cantrainii* Delle Chiaje, 1830: 182, figs. 14, 18, 21; Støp-Bowitz, 1948: 24, figs. 15; Tebble, 1960: 184; Dales, 1963: 502; Imajima et Hartman, 1964: 71; Day, 1967: 176; Hartman, 1968: 311, figs. 1—2; Ушаков, 1972: 200—201, Табл. XXIII, 5—6; 沈寿彭, 吴宝铃, 1978: 101—102, 图, 2, a, b; 陈木, 吴宝铃, 1983: 44—45。

*Alciopa cantrainii* Claparède, 1870: 469, pl. 10, fig. 2; Fauvel, 1953: 134, fig. 68 a—c.

**标本采集地** 东海, 台湾海峡, 闽南-台湾浅滩渔场和南海中沙群岛。

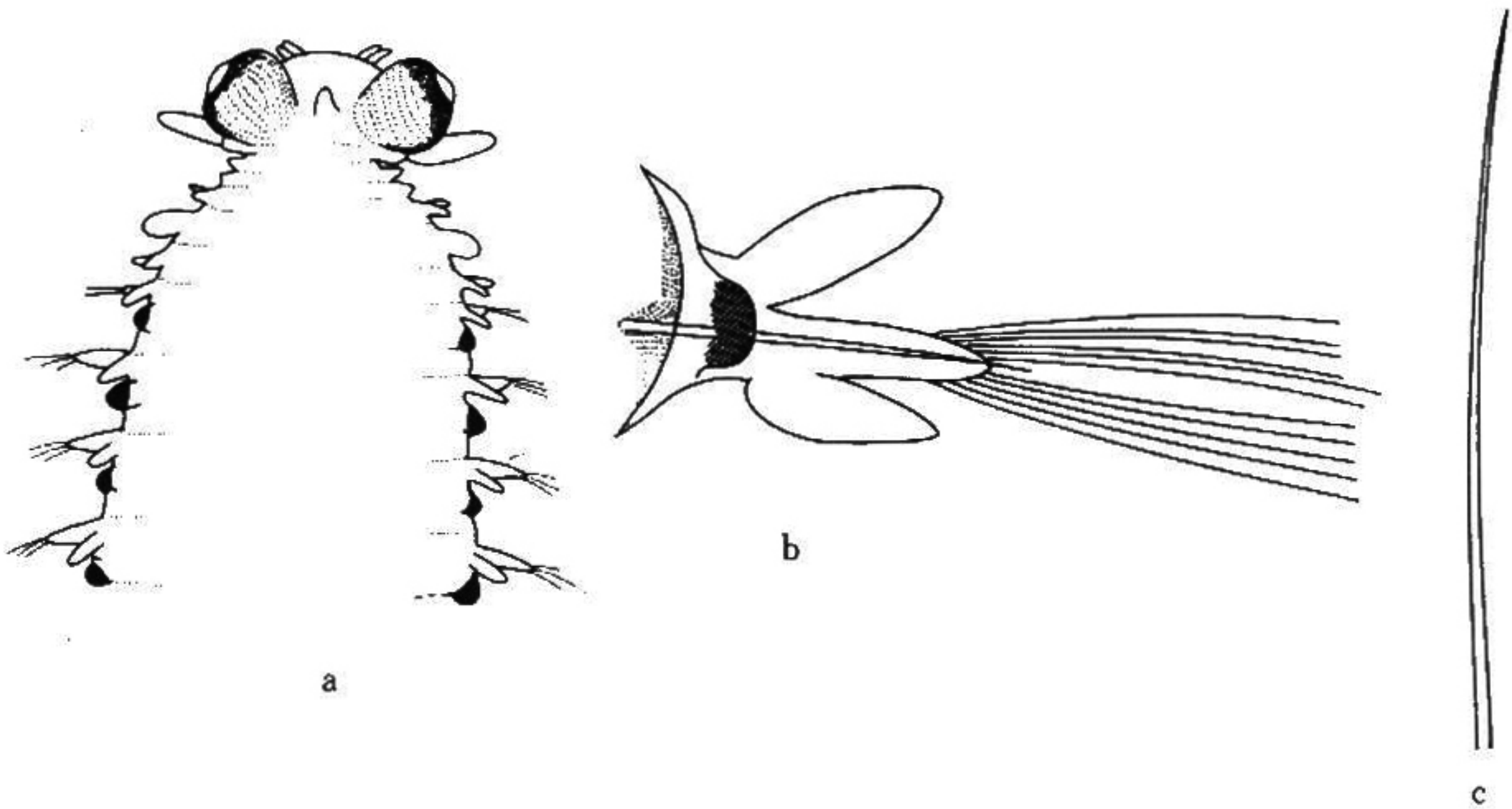


图 72 水蚕 *Naiades cantrainii* Delle Chiaje

a. 体前部背面观; b. 中部疣足后面观; c. 毛状刚毛。